

EBER e la bilateralità per voi

2022

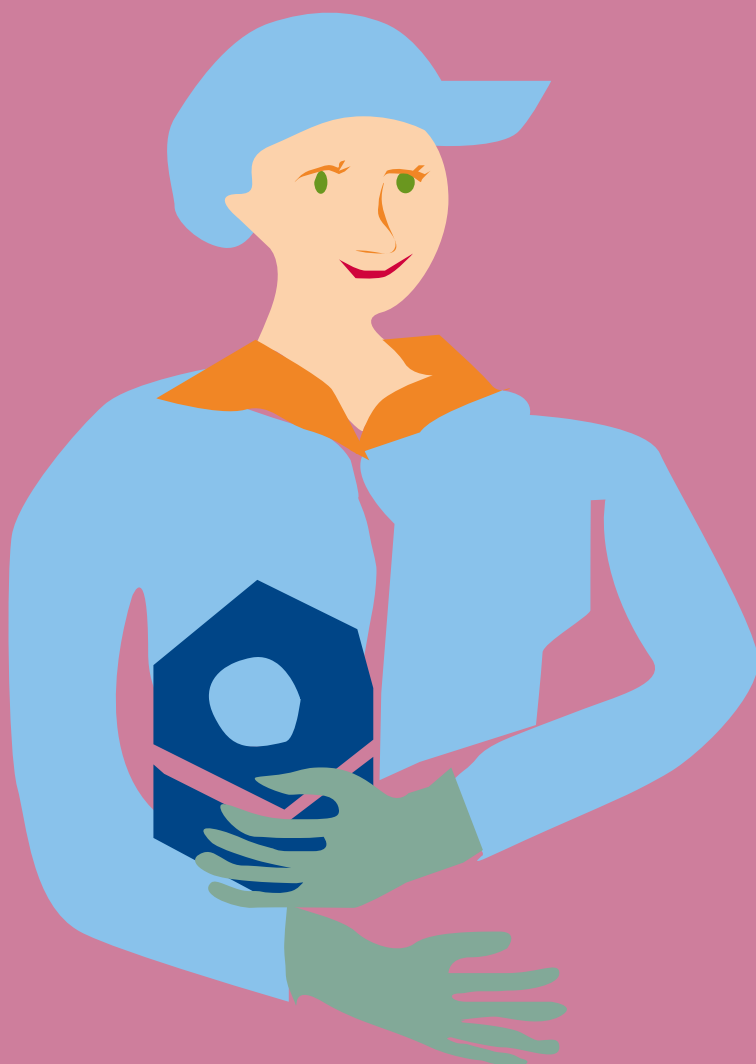


FSBA e FSR

Sostegno al reddito dei **DIPENDENTI**

Fondo Solidarietà Bilaterale Artigianato

Fondo Sostegno al Reddito



Sostegno al reddito dei dipendenti

Le prestazioni possono essere richieste dall'impresa, o da un suo consulente, previa registrazione al portale **ABACO**

Per maggiori informazioni visita **eber.org** alla voce prestazioni e attività/dipendenti



FONDO SOLIDARIETÀ
BILATERALE
ARTIGIANATO

PRESTAZIONE	DESTINATARI	CONTRIBUTO/ QUANTITÀ PRESTAZIONE	CONDIZIONI DI ACCESSO
D FSBA1* Assegno di integrazione salariale ordinario	Dipendenti di aziende artigiane regolarmente aderenti	80% della retribuzione con massimale INPS. 13 settimane nel biennio mobile	Aziende con versamento da almeno 6 mesi. Dipendenti con almeno 90 giornate di anzianità

***Al momento di andare in stampa questa è l'unica prestazione FSBA disponibile**

FONDO SOSTEGNO
AL REDDITO

PRESTAZIONE	DESTINATARI	CONTRIBUTO/ QUANTITÀ PRESTAZIONE	CONDIZIONI DI ACCESSO
Giornate aggiuntive alla prestazione D FSBA1	Dipendenti in accordo per assegno di integrazione salariale ordinario FSBA	80% della retribuzione con massimale INPS; 5 giornate a dipendente per un massimo di 10 giornate aziendali	Durante l'utilizzo va garantita la copertura previdenziale della settimana lavorativa
Integrazione al reddito alla prestazione D FSBA1	Dipendenti in accordo per assegno di integrazione salariale ordinario FSBA	€ 50,00 a settimana per un massimo di 6 settimane	Il dipendente deve avere effettuato almeno 4 settimane continuative a "zero ore"
D FSR1 Eventi di Forza Maggiore	Tutti i dipendenti di aziende aderenti	80% della retribuzione max 24 ore annue	Interruzioni di fonti energetiche inferiori alla giornata lavorativa
D FSR2 Integrazione al reddito di sospensione	Dipendenti di aziende aderenti tenute al versamento di CIG o FIS	€ 50,00 a settimana per un massimo di 6 settimane	Il dipendente deve avere effettuato almeno 4 settimane continuative a "zero ore". Va documentato l'utilizzo di CIG o FIS

Le indicazioni del presente volantino sono esemplificative delle prestazioni contenute nei regolamenti EBER e negli accordi delle Parti Sociali, ai quali si rimanda per approfondimenti su **www.eber.org** alla voce **prestazioni e attività** e **Accordi**.

